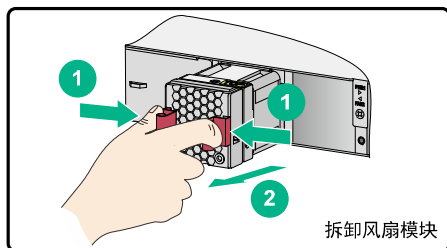




### 3 风扇模块的拆卸

- ⚠ 在设备运行状态下更换风扇模块时，请注意用电安全。
- 在设备运行状态下更换风扇模块时，请不要接触转动中的风扇，避免被旋转中的风扇划伤。
- 在风扇停止转动后，建议不要碰触风扇扇叶和旋转轴，以免损害风扇的动平衡，导致风扇运转时噪音加大。
- 请将拆卸下来的风扇模块及时放置到防静电垫子上或防静电袋中。



捏紧风扇模块的把手，同时沿着插槽水平缓慢地向外拉出风扇模块。